

2023年6月28日～7月12日実施

留学生対象アンケート結果

2023/09/26

学生支援統括センター

目次

- Part 1 回答学生の属性について
- Part 2 日本語および英語に対する自信について
- Part 3 対人関係について



Part 1

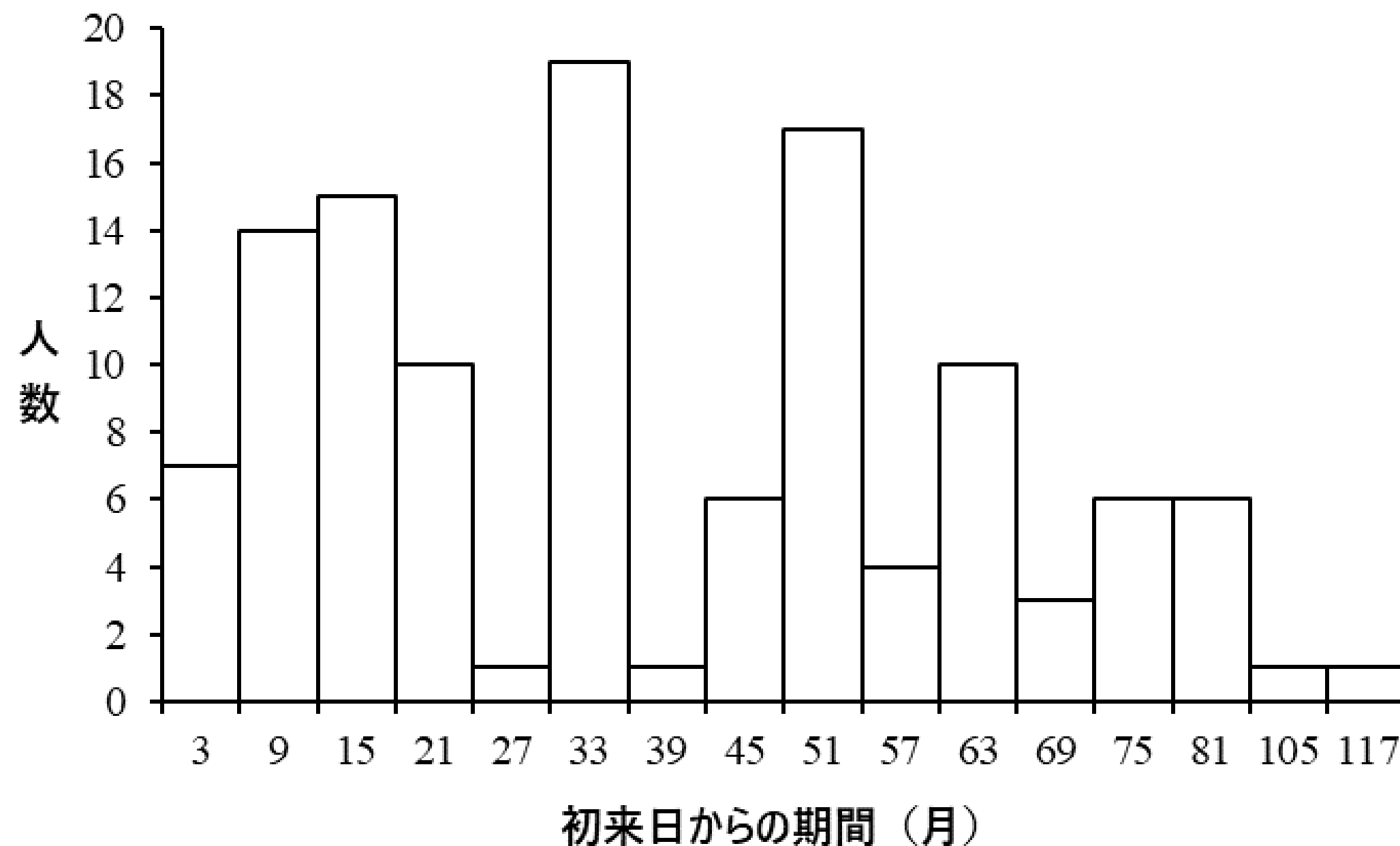
回答学生の属性について

基本属性 (1)

- 回答数 (2023年6月現在の在籍留学生数は238)
 - 121、回収率 = 50.8%
- 回答言語
 - 英語での回答 = 104 (86.0%)、日本語での回答 = 17 (14.0%)
- 身分
 - 学部 = 50 (41.3%)、修士課程 = 43 (35.5%)、博士課程 = 24 (19.8%)、研究生・その他 = 4 (3.3%)
- 入学時期
 - 4月入学 = 81 (66.9%)、10月入学 = 40 (33.1%)

基本属性 (2) : 初来日後からの現在までの期間

- 勉強や研究の目的で、初めて日本に来てから現在までの期間
 - 平均 = 38.3ヶ月



基本属性 (3)

- 出身地域（括弧内は全回答者における割合）
 - アジア = 99 (81.8%)、北米 = 0 (0%)、中南米 = 4 (3.3%)、オセアニア = 0 (0%)、ヨーロッパ = 6 (5.0%)、中東 = 2 (1.7%)、アフリカ = 5 (4.1%)、不明 = 5 (4.1%)
- 性別
 - 男性 = 87 (71.9%)、女性 = 30 (24.8%)、その他 = 1 (0.8%)、未記入 = 3 (2.5%)
- 居住形態
 - 単身 = 110 (90.9%)、家族と同居 = 8 (6.6%)、その他 = 2 (1.7%)、未記入 = 1 (0.8%)

Part 2

日本語および英語に対する自信について

日本語能力に対する自信

● 日本語能力

- 日本語を話す能力（1 = 全く自信がない 4 = 十分に自信を持っている）
- 日本語を読む能力（1 = 全く自信がない 4 = 十分に自信を持っている）

変数	日本語を読む能力				合計	
	1	2	3	4		
日本語を話す能力	1	16	1	0	0	17
	2	13	13	11	1	38
	3	2	4	32	8	46
	4	0	0	7	13	20
合計	31	18	50	22	121	

英語能力に対する自信

● 英語能力

- 英語を話す能力（1 = 全く自信がない 4 = 十分に自信を持っている）
- 英語を読む能力（1 = 全く自信がない 4 = 十分に自信を持っている）

変数	英語を読む能力				合計
	1	2	3	4	
英語を話す能力	1	0	3	0	3
	2	1	2	7	10
	3	0	0	18	39
	4	0	0	2	69
合計	1	5	27	88	121



Part 3

対人関係について

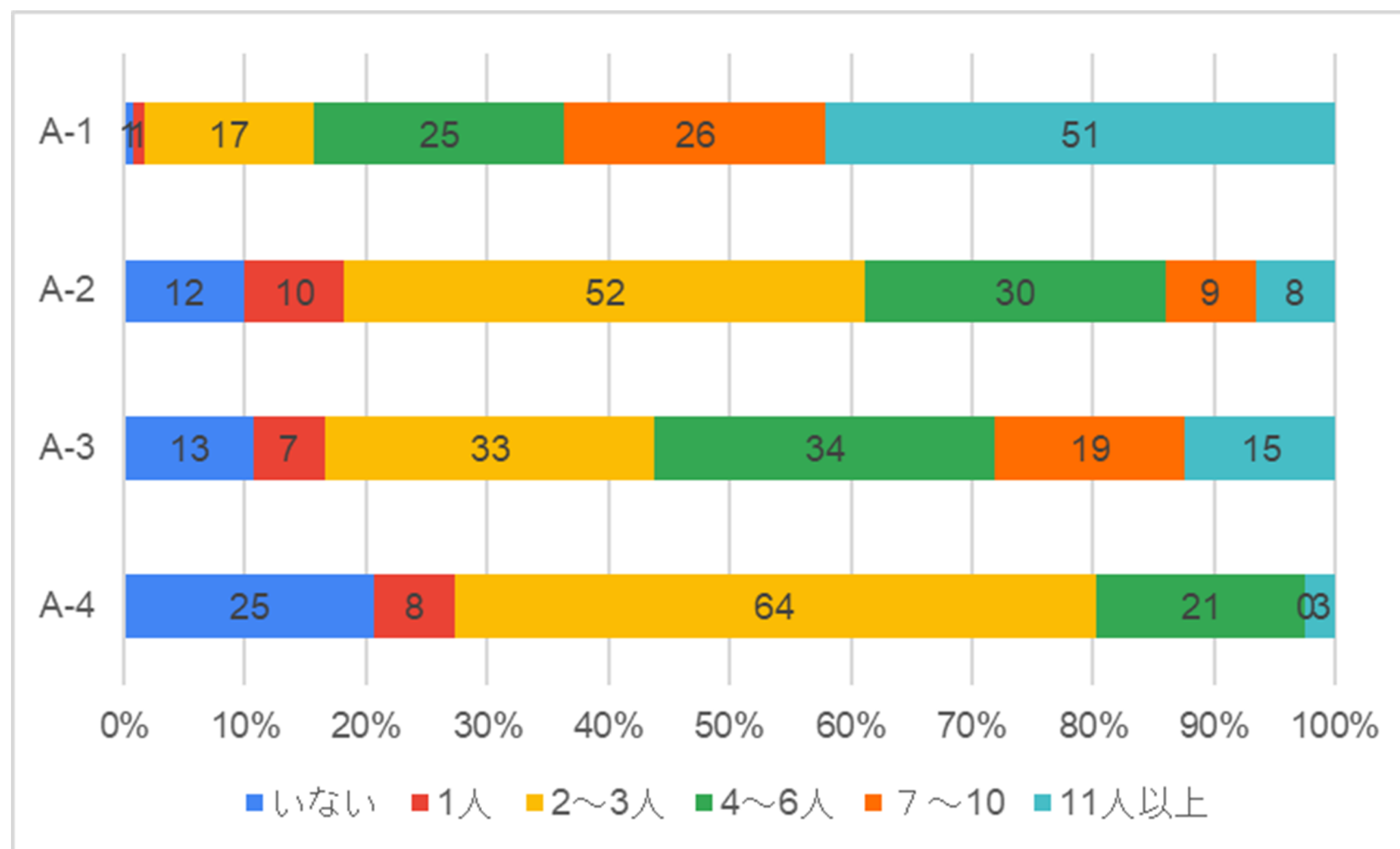
留学生の友人（グラフ内の数字は人数）

A-1 大学内の「留学生の」友人は何人いますか？

A-2 大学内の留学生の友人のなかで授業や就職活動について情報交換をする人は何人いますか？

A-3 大学内の留学生の友人のなかで一緒に遊ぶ人は何人いますか？

A-4 大学内の留学生の友人のなかで悩み事を相談できる人は何人いますか？



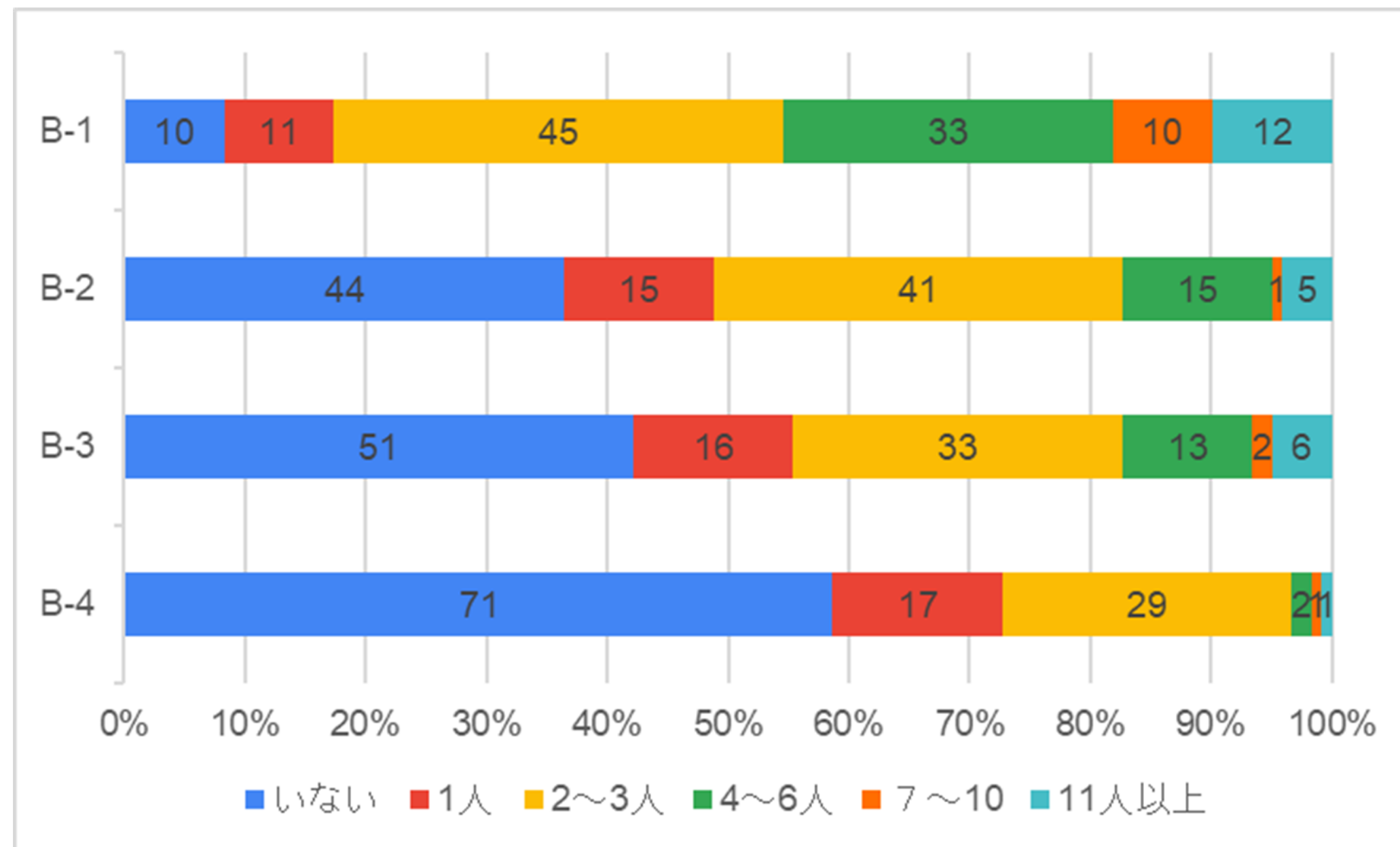
日本人の友人（グラフ内の数字は人数）

B-1 大学内の「日本人の」友人は何人いますか？

B-2 大学内の日本人の友人のなかで授業や就職活動について情報交換をする人は何人いますか？

B-3 大学内の日本人の友人のなかで一緒に遊ぶ人は何人いますか？

B-4 大学内の日本人の友人のなかで悩み事を相談できる人は何人いますか？



教職員への相談（グラフ内の数字は人数）

C-1 困ったときに相談できる大学内の教職員は何人いますか？

C-2 上記で1名以上記入された方にお聞きします。そこには指導教員（クラス担任）が含まれて いますか？

